



S817

MIXED SERVICE ALL-POSITION

Pneu pour service mixte, toutes positions

The S817 is a mixed service all-position design featuring a chip and cut resistant compound ideally suited for off-road and construction applications. The tread void opening and groove angles reduce stone retention, while maximizing stability. The tread to void ratio optimizes both traction and mileage these applications require.

Le S817 est un pneu pour le service mixte, toutes positions, doté d'un composé résistant aux copeaux et aux coupures, idéal pour les applications hors route et de construction. L'ouverture de la bande de roulement et les angles de rainure réduisent la rétention de pierre, tout en maximisant la stabilité. Le rapport entre la bande de roulement et le vide optimise la traction et le kilométrage nécessaires à ces applications.



FEATURES & BENEFITS:

- Solid shoulder for scrub resistance.
- Interlocking ribs promote smooth wear and extend mileage.
- Wide footprint and unique shoulder design for improved stability.
- Optimized tread void angle to reduce stone retention.
- Specially formulated compound for cut/chip resistance.

CARACTÉRISTIQUES ET AVANTAGES :

- Épaule solide pour une résistance au gommage.
- Les nervures imbriquées favorisent une usure en douceur et prolongent le kilométrage.
- Son empreinte large et conception unique de l'épaule pour une meilleure stabilité.
- Angle de vide de bande de roulement optimisé pour réduire la rétention de pierre.
- Composé spécialement formulé pour la résistance aux coupures/copeaux.

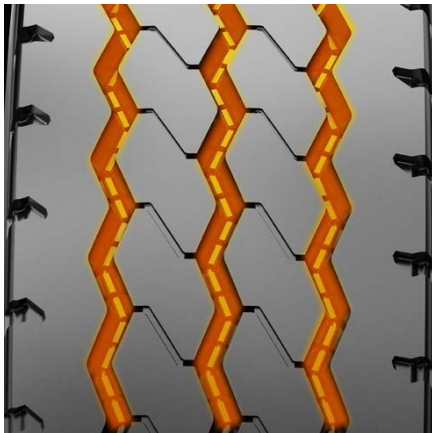
APPLICATIONS:

Dump Trucks
Ready Mix Trucks
Regional Trucks
Regional Trailers
Multi-Axle Trailers
Spread-Axle Trailers
Dump Trailers

UTILISATIONS :

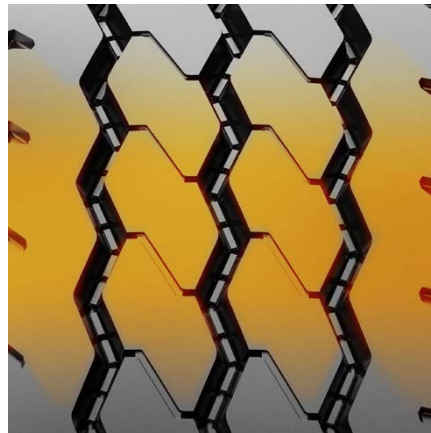
Camions à benne
Bétonnières
Camions de transport régional
Remorques pour service régional
Remorques munies de plusieurs essieux
Remorques avec essieu à écartement variable
Remorques à benne

Code	Size	LI / SR	PR	T.D.	RIM	O.D.	S.W.	S.L.R.	LCCx1	LCCx2	A.P.
5548254	11R22.5	146/143 L	16	21	8.25	41.7	11.0	19.3	6,610	6,005	120
5548255	11R24.5	149/146 L	16	21	8.25	43.7	11.0	20.3	7,160	6,610	120
5548256	255/70R22.5	140/137 L	16	20	7.50	36.6	10.0	17.1	5,510	5,070	120
5548257	275/70R22.5	148/145 K	18	21	8.25	37.7	10.8	17.6	6,940	6,395	130
5548258	315/80R22.5	161/157 G	20	20	9.00	42.4	12.3	19.7	10,200	9,090	130



Stone ejectors to prevent stone retention and casing damage.

Les éjecteurs de pierres empêchent les pierres de s'accumuler et protègent la carcasse.



Tread design optimized for both traction and long life.

La conception de la bande de roulement optimisée offre une traction et une durée de vie supérieures.



Solid shoulder for scrub resistance.

Épaupe solide pour une résistance au gommage.