

S606^{EFT} PREMIUM ALL-POSITION

Haut de gamme toutes positions

| Code | Size | LI / SR | PR | T.D. | RIM | O.D. | S.W. | S.L.R. | L.C.C. | | | | | |
|-----------|--------------|-----------|----|------|------|------|------|--------|--------|-------|-----|--------|------|------|
| | | | | | | | | | 32nds | in. | in. | Single | Dual | A.P. |
| | | | | | | | | | | | | lbs. | lbs. | psi |
| S5543258 | 11R22.5 | 144/142 M | 14 | 21 | 8.25 | 41.6 | 10.9 | 19.4 | 6,175 | 5,840 | 105 | | | |
| S5543001 | 11R22.5 | 146/143 M | 16 | 21 | 8.25 | 41.6 | 10.9 | 19.4 | 6,610 | 6,005 | 120 | | | |
| S5543248 | 11R24.5 | 146/143 M | 14 | 21 | 8.25 | 43.6 | 10.9 | 20.4 | 6,610 | 6,005 | 105 | | | |
| S5542984 | 11R24.5 | 149/146 M | 16 | 21 | 8.25 | 43.6 | 10.9 | 20.4 | 7,160 | 6,610 | 120 | | | |
| S8245141* | 12R22.5* | 152/148 M | 16 | 21 | 9.00 | 42.7 | 12.1 | 19.9 | 7,830 | 6,940 | 123 | | | |
| S1001398 | 295/75R22.5 | 144/141 L | 14 | 21 | 9.00 | 39.9 | 11.7 | 18.8 | 6,175 | 5,675 | 110 | | | |
| S1001400 | 285/75R24.5 | 144/141 L | 14 | 21 | 8.25 | 41.3 | 10.8 | 19.5 | 6,175 | 5,675 | 110 | | | |
| S8255184* | 295/80R22.5* | 152/148 M | 16 | 21 | 9.00 | 41.1 | 11.6 | 19.4 | 7,830 | 6,940 | 123 | | | |
| S8200190* | 315/80R22.5* | 157/154 K | 20 | 20 | 9.00 | 42.6 | 12.3 | 19.8 | 9,090 | 8,270 | 120 | | | |

* Non-EFT Tire / Pneu non-EFT

The S606 EFT is Sailun's premium regional steer tire, featuring extra wide shoulders with built-in sipes for excellent stability and traction under all weather conditions. An extra deep 21/32" tread depth ensures the S606 EFT delivers exceptional mileage, while an interlocking symmetrical rib design promotes even wear and a square footprint.

Features & Benefits

- Multi-sipes improve traction in wet conditions and dissipate heat for prolonged tread life.
- Unique tread wall grooves help reduce irregular wear and improve traction.
- Stone ejectors protect tire from stone drilling.
- Extra deep tread pattern (21/32") with special compound for extended tread life.
- Wide footprint and square shoulder design for improved stability and mileage.

Applications:

- Coach Buses
- Regional Trucks
- Pickup and Delivery Trucks
- Regional Trailers
- Multi-Axle Trailers
- Spread-Axle Trailers

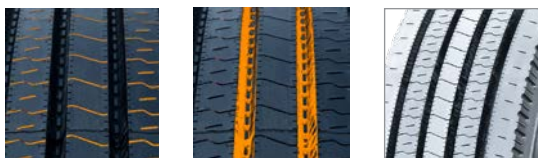
Le S606 EFT de Sailun est un pneu directeur haut de gamme pour le service régional doté d'épaulements très larges munis de lamelles qui assurent une excellente stabilité et une très bonne adhérence dans toutes les conditions climatiques. Ses sculptures profondes de 21/32e de pouce permettent un kilométrage exceptionnel, tandis qu'un dessin de nervure asymétrique imbriqué favorise une usure uniforme et forme une empreinte carrée sur le sol.

Caractéristiques et avantages :

- La multitude de lamelles améliore l'adhérence sur chaussées mouillées et dissipe la chaleur ce qui prolonge la durée de vie de la bande de roulement.
- Les arêtes mordantes uniques le long des blocs réduisent l'usure irrégulière et améliorent la traction.
- Les éjecteurs de cailloux protègent le pneu contre le morcellement.
- Motif de bande très profonde (21/32e) avec un composé qui prolonge la durée de vie de la bande de roulement.
- Empreinte large et épaulement de forme carrée, pour une stabilité et un kilométrage accrus.

Utilisations :

- Autocars
- Camions de transport régional
- Camions de cueillette et livraison
- Remorques pour service régional
- Remorques munies de plusieurs essieux
- Remorques avec essieu à écartement variable



SMARTWAY VERIFIED TIRE:

APPROVED FOR USE ON EPA SMARTWAY CERTIFIED EQUIPMENT
PNEU APPROUVÉ POUR UTILISATION SUR DE L'ÉQUIPEMENT CERTIFIÉ SMARTWAY